



ALT-SB..., ALT-SS...



ALT-SSF...

配管用保護管

ALT-S...

配管用温度調節器、検出器用

- 黄銅製保護管 許容温度 130 °C
- ステンレス製保護管 許容温度 350 °C

用途

ALT-SB..黄銅製保護管は水および不活性流体に使用し、ALT-SS..ステンレス保護管は塩分を含む流体および黄銅製では対応できない流体にも適応可能です。いずれも配管またはタンク取付けの温度検出部を二重管で保護する必要がある場合に使用します。ステンレス製保護管は、ノーマル型と、シールフランジ型が有ります。

タイプ

型式	挿入長 (R) [mm]	材質	取付	耐圧 [bar]	内径 [mm]	質量 [kg]
ノーマル型						
ALT-SB100	100	黄銅 ニッケル メッキ付き	G½A (要シール)	10	7	0.40
ALT-SB150	150					0.53
ALT-SB200	200					0.70
ALT-SB280	280					0.80
ALT-SS100	100	ステンレス (V4A)	G½A (要シール)	16	7	0.37
ALT-SS150	150					0.48
ALT-SS280	280					0.64
ALT-SS450	450					0.87

シールフランジ型						
ALT-SSF100	100	ステンレス (V4A)	G½A (シールフラ ンジ付き)	40	7	0.60
ALT-SSF150	150					0.70
ALT-SSF200	200					0.80
ALT-SSF280	280					0.90
ALT-SSF450	450					1.10
ALT-SSF600	600					1.30

材質表示

材質/耐圧	マーキング
黄銅 (CuZn37)、ニッケルメッキ付き / 10 bar (ノーマル型)	M
ステンレス 1.4571 / (V4A)/16 bar (ノーマル型)	S
ステンレス 1.4571 (V4A)/40 bar (シールフランジ型)	F

オーダー

型式と数量でオーダーしてください。(例: **ALT-SS100 10個**)

取付け上の注意

- 保護管の中にオイル、グリースその他サーマルペーストなどを入れないでください。
- 材質表示は保護管のヘッド部の SW22 六角ナットの所にマーキングで表示しております。
- 保護管は、2 m/s より速い流速には適合しません (振動破壊が起こり得ます)。

保証

配管用保護管は、シーメンス製の配管用調節器および検出器と共に使用してください。詳しくは各調節器および検出器の仕様書にて“機器組み合わせ”を参照してください。他社製の機器と共に使用する場合は如何なる保証もお断わり致します。

寸法 (mm)

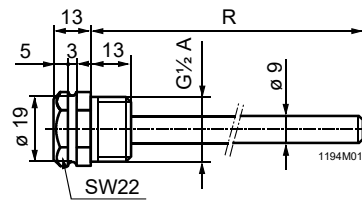
ノーマル型

ALT-SB..

(黄銅、ニッケルメッキ製)

ALT-SS..

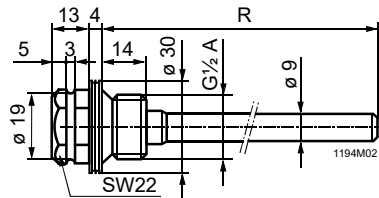
(ステンレス製)



シールフランジ型

ALT-SSF..

(ステンレス製)



(注) R寸法は“タイプ”の項参照

(注) 必要な場合 G1/2→R1/2 変換アダプター (GRA-15 : 別売) を使用してください。

Solution Partner
Building Technologies

SIEMENS

ARCHVAC

アーチバック株式会社
URL: www.archvac.co.jp/

本社 〒211-0012
神奈川県川崎市中原区中丸子 174 番地 平山ファインテクノ 2 階
TEL: 044-455-9111 (代) FAX: 044-455-1050

札幌営業所 〒003-0027
札幌市白石区本通 19 丁目北 1 番 86 号
東テック北海道株式会社 本社ビル内
TEL: 011-799-1946 FAX: 011-799-1947

2020-07 版
記載内容はお断り無く変更する場合があります。