

室内型温度調節器

1 段 / 2 段 (一般商業・産業用空調向け)

TRG2
TRG22

TRG2



TRG22

本温度調節器は、一般商業ビルおよび産業用空調システムに使用する室内型温度調節器です。

- 設定レンジ $-5 \dots 50 \text{ }^{\circ}\text{C}$
- 接点容量 AC 250 V / 10(2) A
- TRG2 (1段用)、TRG22 (2段用)

用途

TRG2、TRG22温度調節器は、室内温度制御の他に警報出力用としても使用可能です。特に一般商業ビル、産業空調用として堅固に設計されており室内が高湿度の場合にも対応可能です。

タイプ

出力に応じて以下1段、2段のタイプが有ります。

- TRG2 1段出力
- TRG22 2段出力

オーダー

ご注文の際には、名称、型式、数量を指定してください。

例：

室内型温度調節器、TRG22、3個

テクニカルデザイン

TRG2...室内型温度調節器は、液膨張式の温度検出部を採用し室内温度の変化により設定値に応じてマイクロスイッチを動作させて無電圧接点を出力します。

TRG22タイプでは、2段出力をシーケンシャルに出力可能で段間動作隙間は2...12Kで可変となっています。

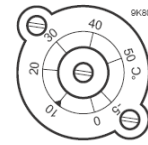
詳しくは、2ページを参照してください。

設定

設定調節器のカバーを開けると以下の設定が可能です。

TRG2

ON/OFF 動作隙間 : Δt
0.7 ... 6 K 可変

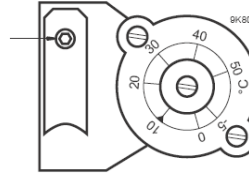


設定値 : X_k
- 5 ... 50 °C 可変

TRG22

段間動作隙間 : Δx
2 ... 12 K 可変

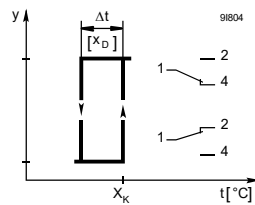
ON/OFF 動作隙間 : Δt
各段固定 : 2 K



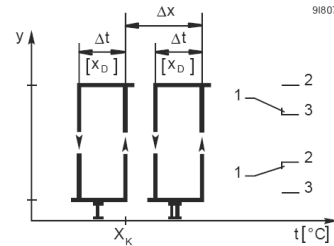
設定値 : X_k
- 5 ... 50 °C 可変

制御出力

TRG2



TRG22



メカニカルデザイン

TRG2..温度調節器は、プラスチック製のハウジングとカバーから構成されています。表面カバーは2本のねじで本体に固定されます。

取付けベース(A)は、取り外しが可能です。詳しくは“寸法”の項を参照ください。

取付け上の注意

本体付属の取扱説明書 (M1329) を参照してください。

本体調節器は室内、床上1.5m程度の高さに取付けます。

入口付近は避けドアから最低でも0.5m離れた場所に設置します。

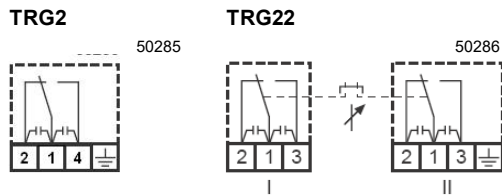
また 直射を受ける場所、熱を発生する機器の近くや湿度の影響を受ける場所は避けてください (例: 窓の近く、煙突の近く、その他)。家具の近くカーテンの裏、壁のくぼみ部など空気の循環が少ない無い場所も避けて取付けるようにします。

テクニカルデータ

出力接点	SPDT (単極双投) 無電圧接点
接点容量	Max. AC 250 V Max. 10 A 抵抗負荷 Max. 2 A 誘導負荷 (cos φ > 0.2)
対地電圧	Max. AC250 V
設定値 : X_k	- 5 ... 50 °C 可変
スイッチ動作隙間 : Δt :	TRG2 0.7 ... 6 K, 可変 TRG22 2 K, 各段固定
段間動作隙間 : Δx	TRG22 2 ... 12 K 可変
取付け方向	上向き (逆向き不可)
寸法	“寸法” の項参照
配線口	TRG2 M16 x 1.5 - SW17 TRG22 PG13.5
絶縁クラス	I (VDE *)
保護等級	IP54 (IEC529)
周囲温度	-30...+70 °C max
質量 (梱包込)	TRG2 0.42 kg TRG22 0.55 kg
適合規格	CEマーク適用

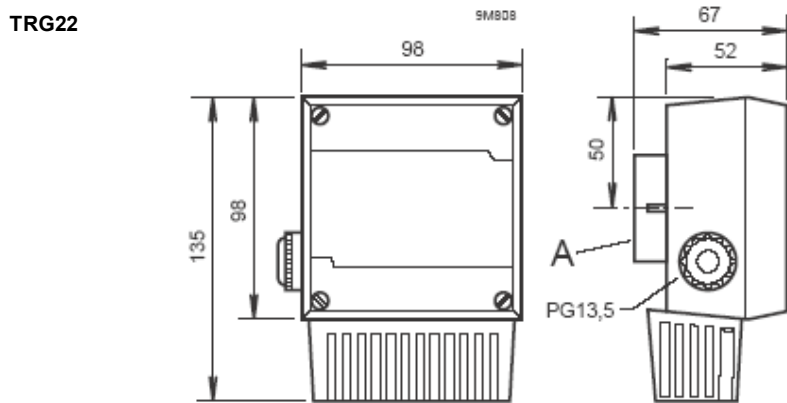
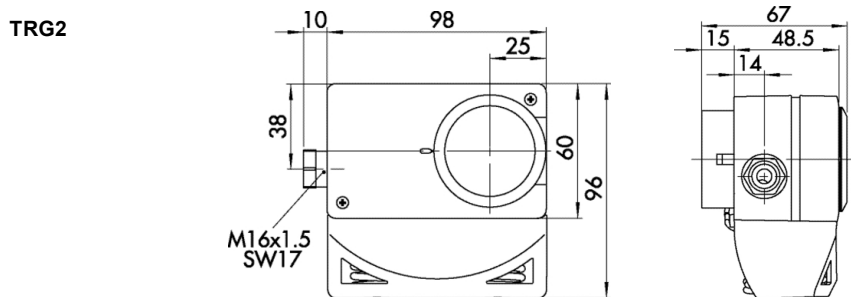
*) VDE = ドイツ電気技術者協会

室温 < 設定値の接点状態

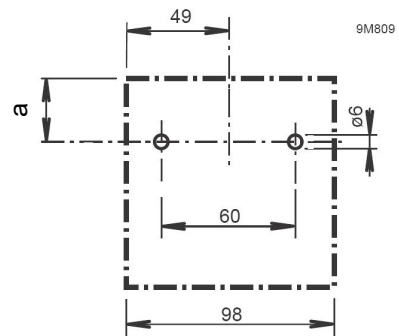


注意！
 テクニカルデータの接点容量にご
 注意ください：：
AC 250 V / 10(2) A

寸法 (mm)



ベース (A)、取付け穴
 (TRG2 およびTRG22)



※ a : TRG2 の時 30
 TRG22 の時 50



ARCHVAC
アーチバック株式会社
 URL: www.archvac.co.jp/

本社 〒211-0012
 神奈川県川崎市中原区中丸子174 番地 平山ファインテック2階
 TEL: 044-455-9111 (代) FAX: 044-455-1050
 札幌営業所 〒003-0027
 札幌市白石区本通19丁目北1番86号
 東テク北海道株式会社 本社ビル内
 TEL: 011-799-1946 FAX: 011-799-1947

2020-07 版
 記載内容はお断り無く変更する場合があります。