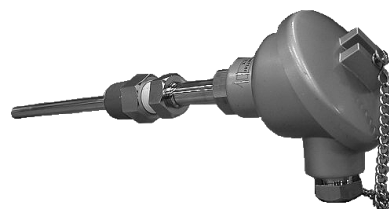


## 配管挿入型温度検出器

(W エlement仕様)

FT-TP/150 (W)



FT-TP/150 (W)

### 用途

配管挿入型温度検出器 FT-TP/150 (W) は、白金測温抵抗体を使用した高精度な温度検出器です。白金測温抵抗体は、抵抗の温度計数が大きく直線性が良いため安定度の高い計測が可能です。

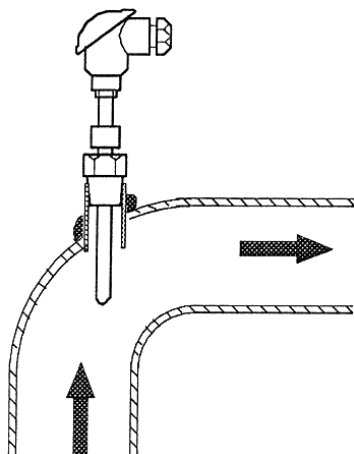
FT-TP/150 (W) は、2つの測温体を内蔵していますので、例えば計測用と制御用に別々に使用することができます。

### 型番一覧

本体型番
FT-TP/150 (W)

### 取付

- ・ 配管に挿入し取付ける場合には下図を参照してください。



- ・ 感温部全体が被測定流体中に入るように取付けてください。
- ・ 配管への取付は、シールテープ または パイプシールなどを用意してください。
- ・ 流れの方向に対して直角な取付は避けてください。

